

“いざ”という時も、まいにちも。 医師人生をまるごとサポート

医師会では、節目ごとの「あったらいいな」を形にし、診療においても生活においても医師の伴走者となれるよう、会員のためにさまざまな支援を行っています。それぞれのライフステージで必要となる多彩なサポートを、ぜひ活用してください。

医学部卒業後5年間
医師会会費無料!

診療支援



まず手に入れるべきは
医師となった自覚と証明

医師資格証 取得 (HPKIカード)

自分が医師であることを示す電子証明書「医師資格証(HPKIカード)」。オンライン診療や電子処方箋の発行にも利用でき、これから必須となる電子カードです。医師会会員なら発行は無料。

申し込みは
こちらから!



医師資格証は
無料
発行できるよ!

入会

医学部卒業後5年間
医師会会費無料!

25歳

研修医

研修医

30歳

結婚・妊娠・出産・育児

医師国保組合 加入

医師会会員の医師や家族、職員が加入できる健康保険。収入に関わらず一律の保険料で、市町村国保と比較すると割安になる場合が多く、市町村国保にはない傷病手当等の支給も対象となるのが特長です。大学院生などの期間にはとても有用です。

月額保険料
本人 **35,000円**
家族 **11,000円**

※保険料は改定される場合があります
※令和5年度実績



医師信用組合 加入

素早い対応で資金をサポートしてくれる、医師のための銀行。一般の金融機関と同じように、預金・融資・為替の業務を行っています。



福岡県医師会の
会員であれば、
加入できるんだ

福岡県医学会賞論文

地域医療に密着した優れた論文・発表に対し、特別賞・奨励賞を贈呈しています。



ポスター発表

(一般・研修医・学生部門)

優れた発表には福岡県医学会総会で優秀賞を贈呈しています。奮ってご応募ください。



生活支援

18歳

医学生

医師年金 加入

日本医師会が会員のために運営する生涯にわたり続く年金です。基本年金保険料から無理なく始められ、長期間複利で運用することで受け取り年金額も増えるので、公的年金だけでは不安な今の時代こそ、早めの加入がおすすめ。



終身タイプで、掛け金はいつでも増額・減額できるよ。若い頃からの利用で最大限のメリットを受けたいね!

積立型私的年金

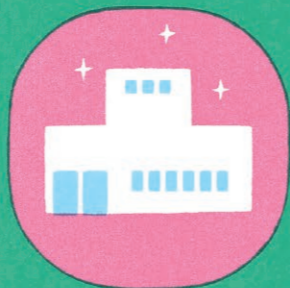
予定年利 **1.5%**
(銀行は0.2%程度)



問題解決のヒントは
よき相談相手がそばにいること。

女性医師支援

仕事を続ける上では、育児や介護などで働き方の転換を迫られたり、さまざまな悩みや困難に直面することがあるかもしれません。医師会には女性医師のための相談窓口があるほか、懇談会開催や研修会参加時の託児室の設置、また希望条件にあった就業先を無料で紹介する「女性医師バンク」(男女共に利用可)でキャリア継続を支援しています。



そろそろ思いをカタチに。
夢の実現に必要なモノって？

開業支援 限度額3億円

一国一城の主として一步を踏み出した時、先立つものはやっぱりお金。「医師信用組合」では、用地購入、診療所建築、医療機械購入、初期運転資金など開業にまつわる資金をサポートしており、開業の際も大きな手助けになってくれます。

学びへの意欲が 生涯キャリアを豊かにする。

最新の医学・医療を学び続けることは、国民の健康を守る医師にとって欠かせないことです。医師会では、医師が自己学習・研修を効果的に行えるような学びの場を提供しています。

会員価格でお得に受講できるよ。
専門医共通講習の単位取得も可能なんだ!

生涯教育

年間2,000件近い生涯教育講座、専門医更新のための共通講習の受講ができます。要件を満たすことで認定証が発行されます。

かかりつけ医機能研修制度

研修等を修了した医師には修了証が授与され、地域に対しても「かかりつけ医」としての活動をアピールすることができます。

産業医研修制度

所定のカリキュラムに基づく産業医学基礎研修などを修了した医師に対し、産業医になるための要件のひとつに該当する「日本医師会認定産業医」の称号を付与し、認定証を交付。認定後も生涯研修を優先的に受講できます。

健康スポーツ医制度

所定の講習会等を修了した医師に、「日本医師会認定健康スポーツ医」の称号を付与し、認定証を交付。認定後も再研修5単位以上を修了すれば更新が可能です。

手厚い保険で、安心を装備。

各種保険 加入

福岡県医師会が会員の福利厚生のために設立した「株式会社ケンイ」では、休診補償制度、クレーム対応費用保険、自動車・火災保険、生命保険など、開業医・勤務医それぞれに適した多様な保険を取り扱っています。



団体割引で、民間保険より割安で加入できるんだ!

医療機関を無料で紹介。男性医師の登録も可能だよ!

開業医としての医師会加入も、勤務医からの継続入会であれば入会金減免が受けられるよ

研修や認定を受けることで、患者さんからの信頼も高まるね

40歳

勤務医

50歳

勤務医・開業医

専攻医・大学院

自動車購入

限度額
1,000万円

「医師信用組合」に加入しておけば、研修医でも融資が受けられます。欲しかったマイカーの購入も早めに実現! 融資には来店不要で手続きも簡単です。



電話やメールでの相談にも乗ってくれるのがありがたいね

会員は無担保で融資が受けられるよ

子どもの学資金

限度額
5,000万円

子どもの成長に応じて必要な高額な教育費用も「医師信用組合」が手助け。医学部への進学なら、特別な返済条件も用意されています。



カードローンや奨学金の借入れが多額の場合も一本化できるよ

住宅購入 限度額1億円

憧れのマイホーム購入にも「医師信用組合」からの融資を利用! ライフプランの実現にも頼りになる味方です。



年金受給 開始

医師年金を受け取って、豊かなセカンドライフを送りましょう。通常満65歳の受給開始は、満75歳まで1年単位での延長もできます。

65歳~



医師会の事業や詳しい内容は裏面をご覧ください。

どんな活動を行っているの？

医師と医療と県民のために、さまざまな活動を行っています。

学術・教育・研究

福岡県医学会

医学会総会の企画・開催
医学会賞の授与
医学研究発表

医道倫理の高揚

自浄作用活性化委員会
医道倫理研修会

生涯教育の推進

日医生涯教育講座
(県内で年間2000講座)
専門医共通講習の開催

各種研修会を
会員は無料で
受講できるよ！

大学医学部との連携

学生への講義・医学会
学生と先輩医師による交流会

福岡県医報の発行



医師臨床研修制度への対応

医師臨床研修制度協議会
指導医の養成



福利厚生

団体扱い生命保険

関連団体への 加入・利用

福岡県医師国保組合
福岡県医師信用組合
(株)ケンイ

子どもの学費や車、
住宅購入、開業資
金の融資などライ
フステージにおい
てずっと安心だね！

他社の私的年金商品
に比べてかなり良い利
率なんだ。若い頃か
らの利用で最大限のメ
リットを受けたいね！

医師年金

65歳からの終身年金
●予定利率1.5%
●他社商品0.2%程度

文化祭

オンライン診療での
電子処方箋の発行に
必要になるね。会員は
無料で発行できるよ！

釣り、囲碁、ゴルフ、美術展、
テニス、ソフトボールなど
の種目を開催しています！

地域医療

日医かかりつけ医機能研修制度

保健医療計画への対応

救急・災害医療への 取り組み

救急医療体制の整備
被災地への医療チーム派遣
ACLS(二次救命措置)研修会
災害時医療救護マニュアル
災害時医療救護訓練

とびうめネット

迅速で適正な医療を支援する
患者情報の共有ネットワーク

各種研修会の開催

日医認定健康スポーツ医再研修会
日医認定産業医研修会
各種がん検診講習会
在宅医療研修会

医業経営の支援

税務・労務
無料職業紹介所

地域保健の推進

学校保健 感染症対策
産業保健 精神保健
予防接種 集団検診

県民への啓発

県民公開講座
健康づくりセミナー
メディベチャ
定例記者会見

医師会って なんのために あるんだろう。

医師会は医師を代表する唯一の
職能団体で、地域の最前線で働く
様々な立場や年齢の医師たちが、
互いに支え合いながら日本の医療
をよくしていこうとする組織。学術
研究や医療安全の推進などにも
関わっています。

政策への提言を行う

- 働き方改革
- 医師の偏在対策
- 専門医制度
- 臨床研修制度
- キャリア形成プラン
- 地域医療構想
- 医療計画における5疾病(がん、脳卒中、急性心筋梗塞、
糖尿病、精神疾患)・6事業(小児医療、周産期医療、へき地医療、
救急医療、災害医療、新興感染症発生・まん延時における
医療及び在宅医療)の充実・整備 など

このような項目について医療現場での問題や改善点、要望の声を拾いあげ、
国や政府に対して医療政策に関するさまざまな提言を行っています。

信頼される医療を確立する

医師会は、医師への生涯教育制度や倫理の向上のための取り
組みを通じて、医師と医療の質を高めることに励んでいます。

地域医療連携を推進する

組織や立場の違いを越えて地域医療に従事する多くの医師同士、
医療機関同士の連携を支えるネットワークの役割を果たします。

どんなときも、 医師のそばに。 ずっと、医師会。

福岡県医師会
のご案内

診療支援

医学部卒業後5年間
医師会会費
無料!

生活支援

国民の健康を守る 医師のみなさんへ

患者さんと医療との架け橋として命と向き合う医師の仕事は、非常に多岐に渡ります。

医師に求められるのは、目の前の患者さんに最善の医療を提供することだけでなく、国民が生涯にわたり、安心・安全な医療・介護・保健衛生を受け続け健全に生活できるよう、常に知識や技術の維持・向上に努めること。医師をはじめとする多職種や行政と連携し、協働で最適な地域医療の提供に努めること。必要な医療提供体制が整うよう、国や地方自治体に働きかけることなどもあります。

このような活動を担い、医師が安心して診療に専念できる環境を整えるのが、医師を代表する職能団体「医師会」です。

日本の医療を支える医師のひとりとしてみなさんも「医師会」会員となり、共に素晴らしい社会を作りましょう。

福岡県医師会SNS公式アカウント



YouTube

facebook

(旧Twitter)

公益社団法人

福岡県医師会

<https://www.fukuoka.med.or.jp/>

〒812-8551 福岡市博多区博多駅前2丁目9-30 福岡県医師会館4階

TEL: 092-431-4564 FAX: 092-411-6858



医師会に入会するには？

入会の流れ

地区医師会から福岡県医師会へ、次いで日本医師会へと入会手続きが進められます。



まずは、所属医療機関のある地区医師会に直接ご連絡ください。

もし、窓口となる地区医師会が不明の場合は、福岡県医師会にお問合せを。



卒業後5年間の 会費は無料！^{*}

若手医師が金銭的な負担なく入会できるよう、医学部卒業後5年間は、会費が無料です。また、15,000円で日本医師会医師賠償責任保険に加入できます。

区分	会費年額	種別	区分	会費年額	種別
開業している会員	94,000円	A	病院・診療所の開設者、管理者及びそれに準ずる会員	126,000円 [66,000円]	A①
31歳以上の勤務している会員	26,000円	B①	勤務している会員のうち日医師賠償責任保険加入者	64,000円 [36,000円]	A②
福岡県医師会 九州大学医師会会員、福岡県庁医師会会員並びに久留米大学、福岡大学、産業医科大学に勤務する会員または大学から出向して福岡県内の医療機関に勤務する会員、30歳以下の勤務している会員	8,000円	B②	勤務している会員のうち日医師賠償責任保険加入者(4月1日現在30歳以下の会員)	39,000円 [15,000円]	(B)
			勤務している会員のうち日医師賠償責任保険未加入者	28,000円	
医師法に基づく研修医(臨床研修医)、及び医療機関に無給で所属している会員	3,000円	C	医師法に基づく研修医のうち日医師賠償責任保険加入者	21,000円 [15,000円]	A② (C)
			医師法に基づく研修医のうち日医師賠償責任保険未加入者	6,000円	C

詳細は地区医師会へおたずねください。

^{*}日本医師会費は、医師賠償責任保険料部分を除いて無料化。

[]は、日本医師会医師賠償責任保険料部分

医師会の仕組み

医師会は医療という公的サービスを支える組織として、国・都道府県・市町村(広域)の3層で役割分担をしています。

国・都道府県・市町村の3層構造

日本医師会

福岡県医師会

総務

- 庶務 ○学術 ○組織対策(勤務医・女性医師確保対策)
- 広報 ○医報 ○会員福祉 など

地域医療

- 医療保険 ○介護保険 ○医療安全 ○医業経営
- 地域医療 ○救急 ○産業保健 ○学校保健
- 精神保健 ○感染症(予防接種) ○母子保健 など

地域の代表も参加して40以上の委員会で日々検討しています。

地区医師会 (県内22医師会)

福岡県医師会は

福岡県内市町村を区域として22の地区医師会で組織しています。昭和22年に新生医師会として設立以来、9,100余名の会員を擁する47都道府県医師会のひとつです。学校健診・各種がん検診・妊婦健診・予防接種・特定健診など、地域に密着した医療に取り組むとともに、地域の行政・警察・消防などとも密接に連携を保ち、救急・災害医療などをおこなっています。

ご質問やご相談は
下記の地区医師会へ
お問い合わせください。

地区医師会

北九州市医師会	093-513-3811	北九州市小倉北区馬借1丁目7-1 総合保健福祉センター7階
門司区医師会	093-371-1567	北九州市門司区小森江3丁目12-11
小倉医師会	093-551-3181	北九州市小倉北区中島1丁目19-17
八幡医師会	093-681-6035	北九州市八幡東区平野2丁目1-1
戸畑区医師会	093-871-6326	北九州市戸畑区正津町2-10
若松区医師会	093-761-5367	北九州市若松区藤ノ木2丁目1-29
産業医科大学	093-691-7300	北九州市八幡西区医生ヶ丘1-1
遠賀中間医師会	093-201-3461	遠賀郡水巻町大字下二西2丁目1-33
京都医師会	0930-22-0420	行橋市東大橋2丁目9-2
豊前築上医師会	0979-82-2758	豊前市大字八屋1522-2
福岡市医師会 [*]	092-852-1500	福岡市早良区百道浜1丁目6-9
筑紫医師会	092-923-1331	太宰府市国分3丁目13-1
糸島医師会	092-322-3638	糸島市浦志532-1
粕屋医師会	092-652-3100	糟屋郡久山町久原3168-1
宗像医師会	0940-36-2453	宗像市田熊5丁目5-5 宗像地域医療センター内
九州大学医師会	092-642-5022	福岡市東区馬出3丁目1-1 九州大学病院総務課内
福岡県庁医師会	092-584-8720	春日市原町3丁目1-7 福岡県精神保健福祉センター内
直方教手医師会	0949-22-0448	直方市大字山部808-13
田川医師会	0947-44-1647	田川市大字伊田2735-23
飯塚医師会	0948-22-0165	飯塚市吉原町1-1
久留米医師会	0942-34-4163	久留米市柳原町45
大牟田医師会	0944-53-2673	大牟田市不知火町3丁目104
八女筑後医師会	0943-22-4141	八女市本村656-1
朝倉医師会	0946-22-2454	朝倉市来春422-1
小郡三井医師会	0942-72-5534	小郡市上岩田1246
大川三瀬医師会	0944-87-2611	大川市郷原482-24
柳川山門医師会	0944-72-2714	柳川市三橋町蒲船津1401-10
浮羽医師会	0943-75-3379	うきは市吉井町347-17

^{*}福岡市医師会は、区医師会・勤務医会への入会も必要となります。