

医師会
入る？
入らない？



公益社団法人

福岡県医師会

<https://www.fukuoka.med.or.jp/>

〒812-8551 福岡市博多区博多駅南2丁目9-30 福岡県医師会館4階

TEL: 092-431-4564 FAX: 092-411-6858



YouTube



facebook



Twitter



医師会の「ホント」
知ってますか？



会長選挙で
盛り上がる

新たな事業は？

若い勤務医 には無縁？

いざという時、
守ってくれるの？

診療報酬改定の議論で
開業医の利益ばかり
主張する団体

自分とは
関係ない団体

子育てとの 両立はムリ

会費が高そう

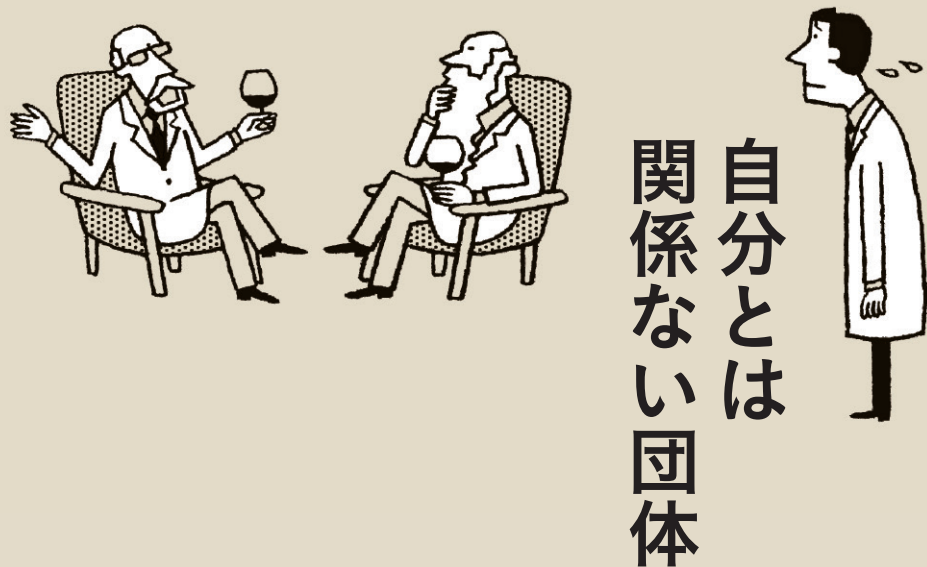
ふだんの
生活は
関係ない？

年金は国民年金だけ？ 年輩医師の 集まるサロン？

情報不足？ 思い込み？

実は医師会には、若い医師にとって魅力あるキャリア支援制度やサポート体制が整っています。意外と知られていない医師会のやっていること。これを知ると、あなたの見方もきっと変わります。

年輩医師の 集まるサロン？



自分とは
関係ない団体

いいえ、
それは誤解です。

一部で、医師会は若い勤務医や研修医には無縁の世界というイメージがあります。でも現実をみると医師会員の半数は勤務医なのです。医師会には、さまざまな年齢、職場、立場の人がいて、それぞれが貴重な経験を積んでいます。そんな多くの医師との交流や情報交換など、スキルアップにつながることも医師会の特長のひとつです。

それは偏った情報です。

医師会は開業医の団体ではなく、医師を代表する唯一の団体であり、国民と共に歩む専門家集団です。その活動は国民皆保険の堅持を主軸にし、皆が健康で安心して生活できること、働けること、それが国を豊かに強く発展させることに繋がると信じています。このパンフレットでも説明しているように、若い研修医や勤務医、女性医師に配慮した体制づくりをはじめ、生活に直結したさまざまな取り組みを行っています。また、医療の営利産業化に反対する根拠は、最終的には国民の負担が増えることになるからです。

診療報酬改定の議論で

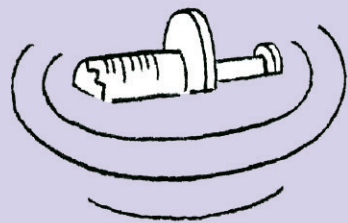
開業医の利益ばかり

主張する団体





守ってくれるの？
ごまごまごう時、



はい、しっかり守ります。

医師会の大きなメリットである医師賠償責任保険。万一医事紛争となった時、一般の保険会社の保険では、示談交渉など紛争解決を個人で行うこととなりますが、医師会では専門のスタッフや顧問弁護士がサポートします。医師の手間や心理的な負担の違いは歴然。医師会の医賠償は、単に保険金が下りるだけではありません。

勤務医や 研修医には 無縁？



そう思えるかも
しれませんが…。

医師会では、専門医更新のための共通講習、日医認定健康スポーツ医や産業医になるための研修会を開催したり、医師臨床研修制度に対応するため、研修医を指導する指導医養成のワークショップやその他、多くの研修会を開催しています。会員はこのような研修を優先的に、無料または軽費負担で受講することができます。母体保護法指定医師の申請の受付、審査、指定書の交付も行っています。これは若い医師にとって無縁というよりむしろ大いに関係あるところ。また、会員になると、市町村の国民健康保険よりお得に加入できる医師健康保険組合や公的年金にプラスの安心のための医師年金へ加入できます。このように勤務医や研修医にも恩恵を感じていただける制度や環境を整えています。

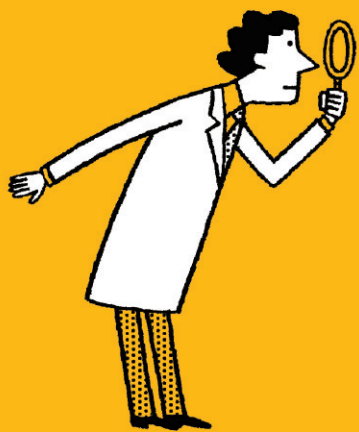
子育てとの 両立はムリ。



ムリのない方法が
あります。

愛情を注いで子どもを育てていくことは、人間性豊かな社会の基本です。医師会でも、女性医師が離職せずに、仕事と出産・育児を両立できる環境づくりに取り組んでいます。復職を希望する方や、仕事との両立に悩んでいる方には、相談窓口や女性医師バンクなどでサポートします。女性も男性も医師として社会で実力を発揮できる環境づくりに努めています。

医療の質の 向上のために。



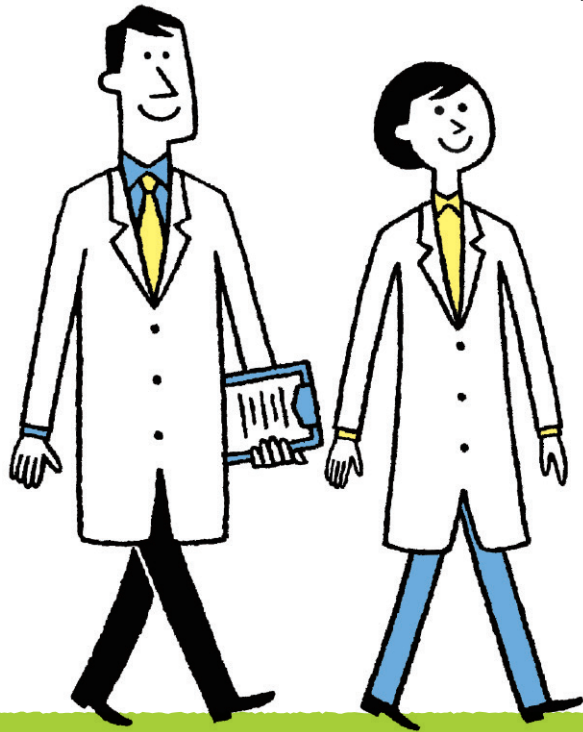
公平に、すべての関係者のために
医療安全の確保に
積極的に取り組んでいます。

平成27年10月1日より医療事故調査制度が開始されました。本制度は、医療事故の再発防止により医療の安全を確保することを目的とした制度で、個人の責任を追及するものではありません。福岡県医師会の試みが端緒となり、医師会は「医療事故調査等支援団体」として、医療機関で死亡事故が発生した際、院内事故調査委員会の設置・開催、専門員の派遣、報告書の作成等の支援を行います。医療界が率先して自立的に真の原因を究明することは、医療の質の向上に繋がるだけでなく、行った医療の妥当性を証明する機会にもなります。さらに、真摯な議論により作成された報告書をもとに、真の原因を遺族に報告することは、医療に対する信頼を得ることに繋がります。

意外と知らな
かったりして。

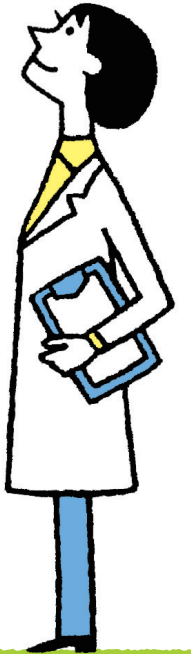
医師会の「ホント」 診てみよう。

あなたは医師会のことを
どのくらい知っていますか？



どんな団体？

医師会は文字通り医療に責任をもつ専門家の集団です。医療を守り、国民を守り、未来に続くしっかりとした医療環境を構築するために活動しています。医師が安心して働ける環境の整備や医師同士の連携を図り、また、現代の医療を取り巻くさまざまな問題の解決にも取り組んでいます。医師会の活動が効果をあげるためには、まず全ての医師が団結することが必要です。明日の医療のために、あなた自身の未来のために、福岡県医師会への入会をお待ちしています。



どんな活動をしてるの？

医師をサポートし、医療を守る取り組みを続けています。

福岡県医学会

医師が団結して福岡県の医療向上を目指します。

大学に勤務する医師、病院に勤務する医師、開業医、そして、診療科などによって、医師が分断されることなく、地域医療を担う全ての医師が一致団結して、福岡県の医療向上のために共に学び、議論する場として福岡県医学会総会を開催しています。

次のような事業を行っています。

福岡県医学会賞の贈呈

本学会では、地域医療に密着した優れた論文・発表に対し、「福岡県医学会賞」を設け、特別賞・奨励賞を贈呈しています。

ポスター発表

同会場でポスターセッションを行い、多くの研究発表が行われています。あらゆる分野に亘って最新医療の情報収集の場となっています。優れた発表には優秀賞を贈呈しています。

この他にも
いろんな
取り組みが。



医療事故調査制度支援

安心して診療できる環境を。

平成27年10月より医療事故調査制度が開始されました。本制度は、医療に起因し、又は起因すると疑われる死亡又は死産であって、当該管理者が当該死亡又は死産を予期しなかった死亡事故について、個人の責任を追及するのではなく、医療界が自律的に真の原因を究明し、再発防止に取り組むことを目的とした制度です。

福岡県医師会は「医療事故調査等支援団体」として下記のとおり当該死亡事故に関する一連の支援を行っています。

- 相談支援
- 解剖・Ai実施施設の紹介
- 院内事故調査委員会の設置及び開催
- 報告書の作成支援
- 遺族への説明支援

お問い合わせ

○平日・土曜日

福岡県医師会医療事故調査係

TEL 092-431-4564 FAX 092-411-6858

○日曜・祝日・時間外

公益財団法人福岡県メディカルセンター

TEL 092-471-0099 FAX 092-415-3126

女性医師支援

女性医師の強い味方。

女性医師がいきいきと働きキャリア形成できるよう、また、仕事と家庭を両立させてキャリア継続ができるよう応援しています。

●福岡県女性医師サポートブック～バザパ～の発行

女性医師の勤務環境サポート体制などについて県下の病院にアンケートを行い、その結果をまとめて発行しています。ホームページからも閲覧可能です。→



●女性医師相談窓口

女性医師の抱える問題(職場復帰、出産・育児と勤務の両立)についての相談窓口を設けています。

お問い合わせ

女性医師相談窓口 TEL 092-431-4564

E-mail : womandr@soudan@fukuoka.med.or.jp

●地域における女性医師支援懇談会

地域医療に携わる女性開業医や勤務医の懇談会を開催し支援しています。

●託児室の設置

医師会主催の研修会等の受講時に、ご希望があれば無料で託児室を設置しています。

ライフステージに応じた働き方を

日本医師会女性医師バンク

コーディネーターが電話やメールでご相談にのり、受付から紹介、就業後までサポートしています。

お問い合わせ

日本医師会女性医師バンク TEL 03-3942-6512

福岡県民 100年健康ライフ構想

県民が医療介護に疲弊することなく
安心して暮らすための医師会としての取組

「福岡県民100年健康ライフ構想」は、人が生まれてから亡くなるまでの医療情報、すなわち、妊婦健診から、乳幼児健診、学校健診、学校心臓検診、特定健診等、県民の皆様が受けるすべての健康診断結果等の日常的な医療情報と、主として生活習慣病等の方の医療機関受診情報(とびうめネット)を個人別に統合するものです。

個人別の医療データが統合され、時系列に参照することが可能となることで、よりの確な病態把握や健康寿命の延伸、予防医療の構築等が行えるようになっていきます。福岡県医師会では「福岡県民100年健康ライフ構想」の実現に向けて様々な取組みを行っています。

お問い合わせ

福岡県医師会診療情報ネットワーク

とびうめネット事務局

TEL 092-476-3809

なるほど



どんなメリットがあるの？

医師会に入会すると、大きく5つのメリットがあります。



日本医師会 医師賠償責任保険

万が一の医事紛争時に、頼りになります。

福岡県医師会では、会員の医療機関で発生した医療行為に関連する紛争に対応するため、福岡県医師会医事調停委員会を設置しています。医事紛争が発生した場合には、地域医師会を通じて福岡県医師会会長に委任することにより、会員本人が相手方と折衝することなく、主として地域医師会の医事紛争担当役員、あるいは県医師会の顧問弁護士が折衝します。損害賠償請求額が一定額を超える場合は、日本医師会の医師賠償責任保険によって、1被保険者につき、免責金額100万円を除いて1事故1億円、保険期間中3億円と訴訟費用(弁護士費用を含む)まで補填されます。

保険料は？

日本医師会会費の中から保険会社に支払います。会員は会費を負担する以外には、当該保険加入のための手続きや費用は不要です。

※詳細は、入会案内をご覧ください。



日本医師会医師年金

公的年金にプラスαの安心感。

将来に備えて各種の公的年金がありますが、今の時代それだけでは不十分です。日本医師会が会員のために運営する「医師年金」は、現在の超低金利時代においても、年金の計算利益率は年1.5%。公的年金だけの不安をしっかりとカバーします。

具体的には？

- 年金の受取は受給開始時の状況にあわせてコースを選択できます。
- 日医会員で64歳6ヶ月未満(申込時点で64歳3ヶ月未満)の方であればなたでも加入できます。
- 医師年金の基本年金(基本掛金部分)は、一生涯受け取ることができます。
- いつでも掛金の増額・減額ができます。
- 受給開始を満75歳まで延長できます。

お問い合わせ

日本医師会 年金福祉課 TEL 03-3942-6487

福岡県医師信用組合

素早い対応で資金をサポート。

会員の皆様から、「お医者さまの銀行」としてご利用いただいています。ご加入時に出資金(1口千円)を頂き、年1回出資配当を行っています。

融資 [ご勤務の先生方向け]

一般融資 愛称「まつ」

- 使途/住宅購入資金など
 - 限度額/10,000万円
- ※福岡県内の物件を担保とします。

無担保融資 愛称「さくら」

- 使途/学資金、留学資金、自動車購入資金など
- 限度額/1,000万円

※医学部へ進学される場合、増枠等がございますので、どうぞお気軽にご相談ください。
※所定の審査を行った結果、ご利用をお断りすることもございますので、ご了承ください。
※詳しくは、融資グループまでご連絡なくおたずねください。メールでの相談もお待ちしております。

お問い合わせ

福岡県医師信用組合 TEL 092-431-4964
福岡県福岡市博多区博多駅前2丁目9-30 福岡県医師会館3階
E-mail: fukuisin@ruby.ocn.ne.jp
URL: https://fukuisin.jp

福岡県医師 国民健康保険組合

軽負担の保険料、手厚いサポート。

市町村の国民健康保険の加入資格に該当する方で、医療に従事する福岡県医師会の会員であり福岡県及び隣接県に住居登録のある方が加入できます。

保険料

定額の保険料で運営しています。

- 一人当たり月額
本人 …… 32,000円 家族 …… 11,000円
- ※令和4年度実績(毎年4月に保険料の改定があります。)
※40歳以上65歳未満の方は、介護分保険料が加算されます。

一部負担割合について

本人 … 3割負担 家族 … 3割負担
(義務教育就学前までは2割負担)

附加給付について

療養費、高額療養費、出産育児一時金および葬祭費も他の健康保険と同じように給付を行います。また、市町村の国民健康保険にはない傷病手当金(組合員のみ)の給付も行います。

お問い合わせ

福岡県医師国民健康保険組合 TEL 092-431-1987
福岡県福岡市博多区博多駅前2丁目9-30 福岡県医師会館3階

株式会社ケンイ

会員福祉の専門部門がサポート。

福岡県医師会の会員福祉部門を担当する株式会社ケンイは、主に下記の3つの事業を展開しています。会員の方ならなたでもご利用いただけます。

会員向け保険

会員専用の各種保険を取り扱っており、会員のメリットとして保険料の団体割引が適用されます。

- 医師賠償責任保険
- 休診補償制度(所得補償保険)
- 集団扱自動車保険・火災保険

会員向けサービス

会員福祉の一環として下記事業を展開しております。

- 医療安全セミナー開催支援
- 医療経営セミナーの開催
- 医療機関向け福利厚生制度

専門医会等の事務局事業

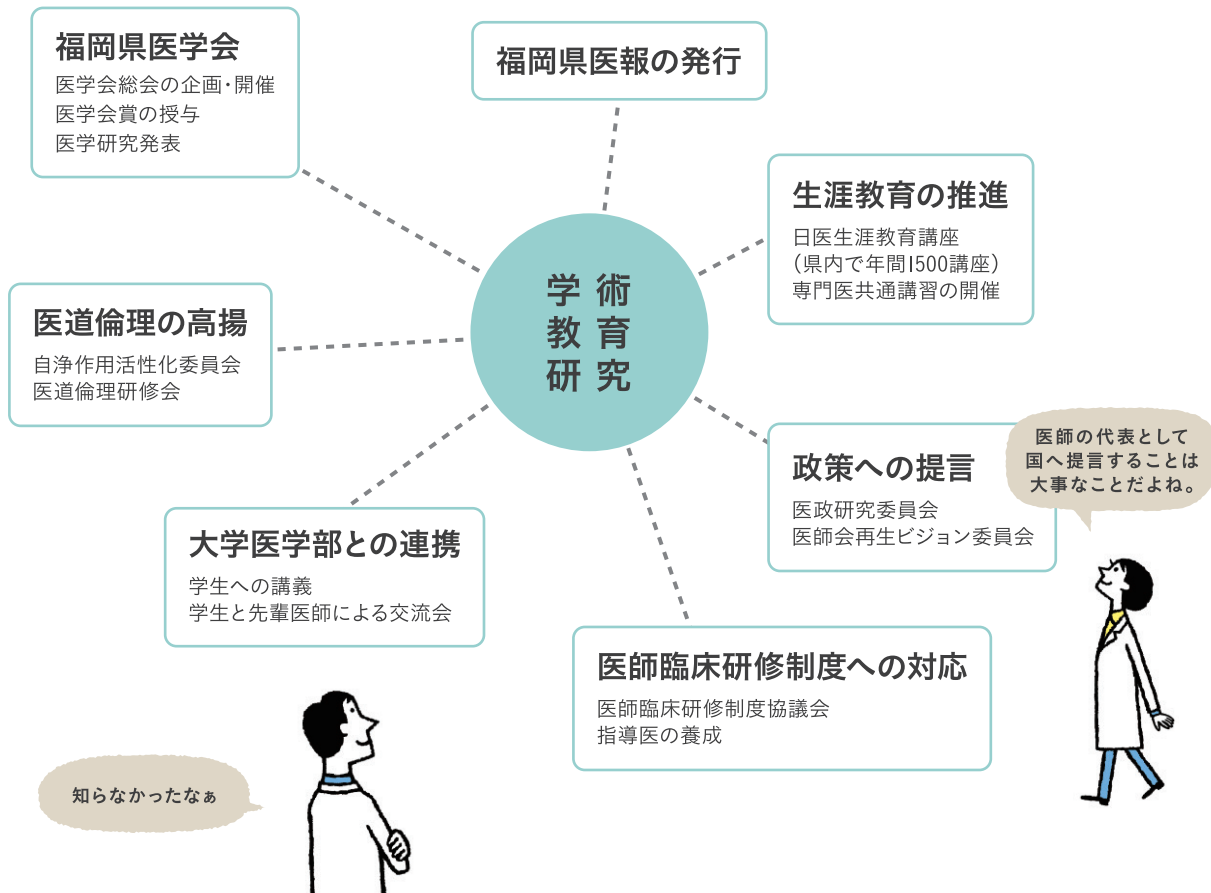
福岡県の内科医会・臨床外科医学会・産婦人科医会・産科婦人科学会・警察医会・病院団体など専門医会・団体の事務局として活動しています。

お問い合わせ

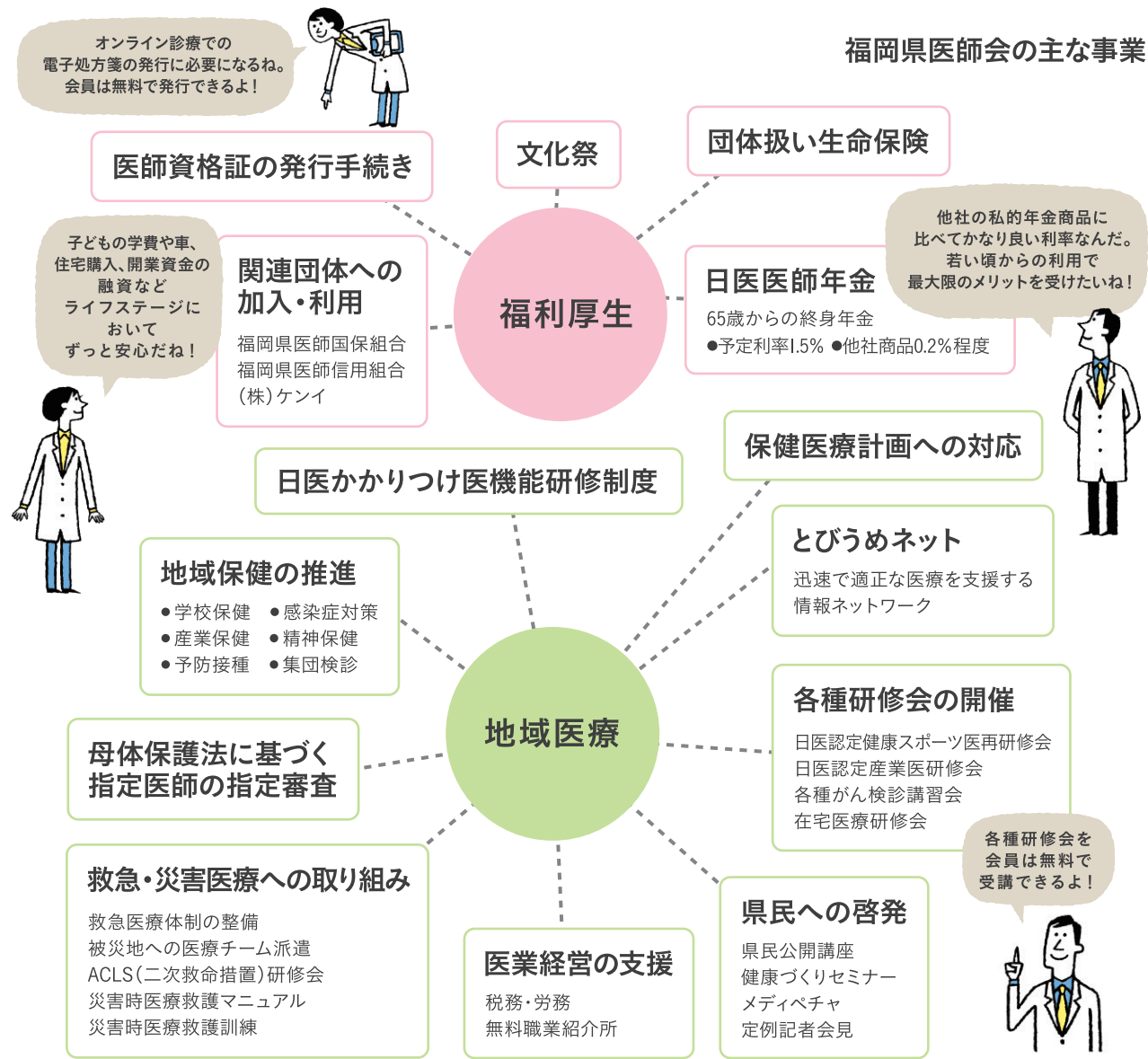
株式会社ケンイ TEL 092-431-4847
福岡県福岡市博多区博多駅前2丁目9-30 福岡県医師会館3階

どんな事業を行っているの？

医師と医療と県民の生活のために、さまざまな事業を行っています。



福岡県医師会の主な事業



医師会に入ってどうですか？

医師会に入会された方のコメントを紹介します。

case01



医師は個人屋号では ありません

片岡 恵子 氏
福岡みらい病院 婦人科部長

医師会の「ホント」知ってますか？のパンフレットを頂戴し、その3ページ目に医師会とは「年配医師の集まるサロン？」と書かれてあって、次のページに「いいえ、それは誤解です」と語られています。正直に申し上げますと、私は入会するまで「どうせ地域の老人会みたいなものでしょ」との認識を持っていました。ごめんなさい、低頭低身謝ります（若輩者から見れば、いぶし銀の強面ばかりだったんですもん・・・これは言い訳）。でも、違います。駆け出しの頃は「医師の技量は個人的なもの」との思い込みもありましたが、苦節20年、ようやくタイトルに掲げた「医師は個人屋号ではない」ことが実感として捉えられるようになりました。医師は、誰かに助けをもらい、チームを組まないと職業として成り立たないのです。

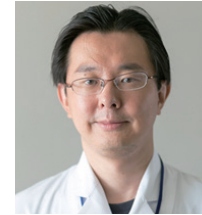
漁業に漁協が、農業に農協があるように、医師にもいざという時に頼って相談できる場所、そして他の職種にはなかなか理解されない、診療や手術、当直、待機に縛られた不自由な時間配分をわかってサポートして下さる機関が必要です。実際、この度縁あって、拙宅を建てるのに医師信用組合にご相談いたしましたが、面倒な手続き一切を引き受け、病院まで出向いてくださり、SMSで24時間ご不安を受け付けますよとお願いいただき、まるで優秀な執事を雇ったようです。

年齢を重ねて丸くなるとようやく医師会の良さがわかる、と言うのではかなりもったいない。若く、これからの先生方にもぜひ入会し、手厚いキャリアサポートを受けるとともに次の世代へ引き継ぐ担い手として活躍してほしいなと思います。

いいね。



case02



病院勤務医にとっての 医師会加入の意義とは？

北里 裕彦 氏
JCHO久留米総合病院 呼吸器・感染症内科部長／感染管理部長

わたしが若い頃医師会に入会したのは、当時の大学病院勤務はアルバイト生活者同然の待遇であり医師国保に加入する必要があったため、また産業医資格取得の点でメリットが大きかったためでした。40代になり勤務医として一応の定職を得、また将来開業のあてもない私にとって、決して安くはない会費を払い続けてまで医師会に継続加入すべきか、正直迷った時期もありました。

しかし分科会である久留米内科医会の役員に指名され医師会関連の各種研究会・研修会に多数参加する機会が得られたことで、自分の専門外の領域について勉強するチャンスが増えたのは大変有意義なことでしたし、また懇親会などで近隣開業医の先生方と「顔の見える」関係性を構築し、率直な意見交換が図れ、また「大きい病院に患者さんを紹介する開業医の気持ち」について以前より理解が深まったことで患者さんの紹介/逆紹介が比較的スムーズに行えているのではないかと思います。

病院勤務医がもっと医師会に加入して近隣開業医の先生方と交流することにより、今後の医療にますます重要となる病診連携がより円滑に行われるようになるのでは・・・と期待しております。

わたしも
がんばるぞ!!



あなたも、ぜひ医師会へ

入会すると地域の医療機関とスムーズに連携でき、
お互いの顔が見え、信頼して支え合えます。

日本医師会

福岡県医師会

総務

- 庶務 ○学術 ○組織対策(勤務医・女性医師確保対策)
- 広報 ○医報 ○会員福祉 など

地域医療

- 医療保険 ○介護保険 ○医療安全 ○医業経営
- 地域医療 ○救急 ○産業保健 ○学校保健
- 精神保健 ○感染症対策 ○母子保健 など

地域の代表も参加して40以上の委員会で日々検討しています。

地区医師会 (県内22医師会)

福岡県医師会は

福岡県内市町村を区域として22の地区医師会で組織しています。昭和22年に新生医師会として設立以来、8,900名余の会員を擁する47都道府県医師会のひとつです。学校健診・各種がん検診・妊婦健診・予防接種・特定健診など、地域に密着した医療に取り組むとともに、地域の行政・警察・消防などとも密接に連携を保ち、救急・災害医療などをおこなっています。

ご質問やご相談は
下記の地区医師会へ
お問い合わせください。



地区医師会

北九州市医師会	093-513-3811	北九州市小倉北区馬借1丁目7-1 総合保健福祉センター7階	宗像医師会	0940-36-2453	宗像市田熊5丁目5-5 宗像地域医療センター内
門司区医師会	093-371-1567	北九州市門司区小森江3丁目12-11	九州大学医師会	092-642-5022	福岡市東区馬出3丁目1-1 九州大学病院総務課内
小倉医師会	093-551-3181	北九州市小倉北区中島1丁目19-17	福岡県庁医師会	092-584-8720	春日市原町3丁目1-7 福岡県精神保健福祉センター内
八幡医師会	093-681-6035	北九州市八幡東区平野2丁目1-1	直方鞍手医師会	0949-22-0448	直方市大字山部808-13
戸畑区医師会	093-871-6326	北九州市戸畑区正津町2-10	田川医師会	0947-44-1647	田川市大字伊田2735-23
若松区医師会	093-761-5367	北九州市若松区藤ノ木2丁目1-29	飯塚医師会	0948-22-0165	飯塚市吉原町1-1
産業医科大学	093-691-7300	北九州市八幡西区医生ヶ丘1-1	久留米医師会	0942-34-4163	久留米市柳原町45
遠賀中間医師会	093-201-3461	遠賀郡水巻町大字下二西2丁目1-33	大牟田医師会	0944-53-2673	大牟田市不知火町3丁目104
京都医師会	0930-22-0420	行橋市東大橋2丁目9-2	八女筑後医師会	0943-22-4141	八女市本村656-1
豊前築上医師会	0979-82-2758	豊前市大字八屋1522-2	朝倉医師会	0946-22-2454	朝倉市来春422-1
福岡市医師会	092-852-1500	福岡市早良区百道浜1丁目6-9	小郡三井医師会	0942-72-5534	小郡市上岩田1246
筑紫医師会	092-923-1331	大宰府市国分3丁目13-1	大川三浦医師会	0944-87-2611	大川市郷原482-24
糸島医師会	092-322-3638	糸島市浦志532-1	柳川山門医師会	0944-72-2714	柳川市三橋町蒲船津1401-10
粕屋医師会	092-652-3100	糟屋郡久山町久原3168-1	浮羽医師会	0943-75-3379	うきは市吉井町347-17

入会案内

地区医師会に入会されますと、自動的に県医師会の会員となります。
入会申込書は地区医師会に常備されていますので、入会の際は地区医師会へお申し込みください。
下記のほか、地区医師会の年会費が必要です。

卒後5年間は会費減免申請により会費が無料です！※

詳細は地区医師会へ
おたずねください。



また、**30歳以下の若手勤務医の会費を引き下げました！**

	種別	会費年額	区分		種別	会費年額	区分
福岡県医師会	A	94,000円	開業している会員	日本医師会	A①	126,000円 [66,000円]	病院・診療所の開設者、 管理者及びそれに準ずる会員
	B①	26,000円	31歳以上の勤務している会員		A②(B)	68,000円 [40,000円]	勤務している会員のうち 日医師賠償責任保険加入者
	B②	8,000円	九州大学医師会会員、福岡県庁医師会会員並びに 久留米大学、福岡大学、産業医科大学に勤務する 会員または大学から出向して福岡県内の医療機関に 勤務する会員、 30歳以下 の勤務している会員		B	39,000円 [15,000円]	勤務している会員のうち 日医師賠償責任保険加入者 (4月1日現在30歳以下の会員)
	C	3,000円	医師法に基づく研修医(臨床研修医)、 及び医療機関に無給で所属している会員		A②(C)	28,000円	勤務している会員のうち 日医師賠償責任保険未加入者
					C	21,000円 [15,000円]	医師法に基づく研修医のうち 日医師賠償責任保険加入者
					C	6,000円	医師法に基づく研修医のうち 日医師賠償責任保険未加入者

[]は、日本医師会医師賠償責任保険料部分

※日本医師会費は、医師賠償責任保険料部分を除いて無料化。



医師資格証のご案内

日本医師会電子認証センターが発行する医師資格証は、医師の資格証明・なりすまし医師等への対策、地域医療連携での利用等を目的として、医師の資格を証明する電子的な証明書を格納したICカードです。是非ご取得ください。

<利用用途>

- ①電子署名②認証③資格証明(医療機関異動時等)

<申請書類>

- ①発行申請書
- ②住民票の写し(発行から6ヶ月以内のもの)
- ③身分証(運転免許証、パスポート等)
- ④医師免許証原本または、医師免許証コピー

<費用>

- 福岡県医師会会員
- 福岡県医師会非会員
- 発行手数料:5,500円(税込) 初回から発生
- 無料
- 更新発行手数料:5,500円(税込) 5年ごと

<申請方法>

- ①所属の郡市区医師会事務局を通じての申請
事前連絡の上、申請書類一式を郡市区医師会事務局へ持参してください。
 - ②日本医師会電子認証センターへ、直接郵送申請
申請書類(③、④はコピー)を下記へ郵送してください。
 - ③所属病院を通じて申請(※実施している病院のみ)
申請書類一式を所属病院事務局へ持参ください。
- <申請書類郵送先>
〒113-8621 東京都文京区本駒込2-28-16 日本医師会 電子認証センター 宛

※上記のほか、詳細については福岡県医師会事務局へお問い合わせください。

