

医療従事者への



暴力や暴言などの

迷惑行為は

適切な訪問サービスが

行えなくなるため

やめましょう。



迷惑行為
とは？

身体的・物理的
暴力

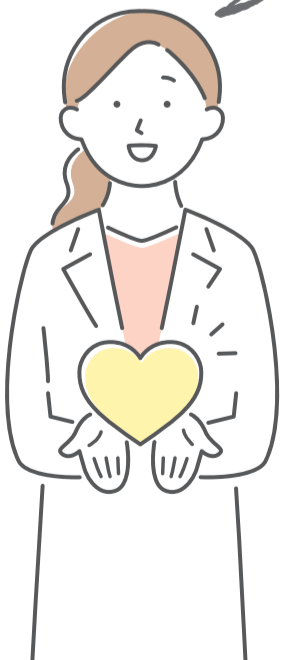
殴る、蹴る、叩く、
物を投げつけると
いった行為など

精神的な
暴力

言葉や態度によっ
て個人の尊厳や人
格を傷つけたりす
る行為など

性的な
暴力

不適切な性的発言
や行為など



福岡県医師会・福岡県・福岡県警察

福岡県訪問看護ステーション連絡協議会

(令和4年6月)